



DEFENCE ADHESIVE REMOVABLE

CONSEILS DE POSE

■ AVANT DE COMMENCER - TEST DU POUVOIR DÉTACHABLE



Avant le collage, nettoyer soigneusement la surface, qui doit être lisse, uniforme et sans irrégularités. Tout éventuel dommage sur la surface doit être évalué et traité de manière appropriée avant la pose de la membrane.



Appliquer DEFENCE ADHESIVE REMOVABLE en prenant soin d'éviter la formation de bulles d'air et de plis.



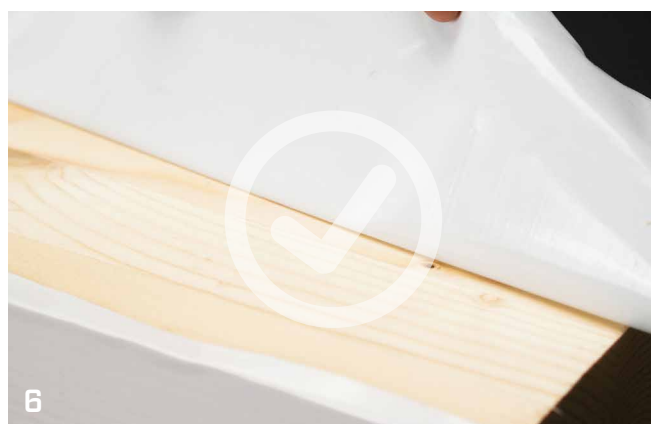
IMPORTANT : le produit ne peut pas être repositionné sur le bois. Il est conseillé de ne pas le retirer pour ensuite le repositionner car il perdrait son pouvoir adhésif.



Il est conseillé d'attendre 48 heures afin que la membrane atteigne son niveau d'adhérence maximal.



Retirer DEFENCE ADHESIVE REMOVABLE.



Vérifier qu'aucune partie du support n'ait été retirée.

■ APPLICATION SUR PANNEAU



Avant le collage, nettoyer soigneusement le support en éliminant la poussière, les résidus et les impuretés de la surface qui pourraient compromettre l'adhérence de la membrane.

La surface doit être lisse, uniforme et sans irrégularités. Tout éventuel dommage sur la surface doit être évalué et traité de manière appropriée avant la pose de la membrane.

❌ surface **non appropriée** !

✅ surface **appropriée** !

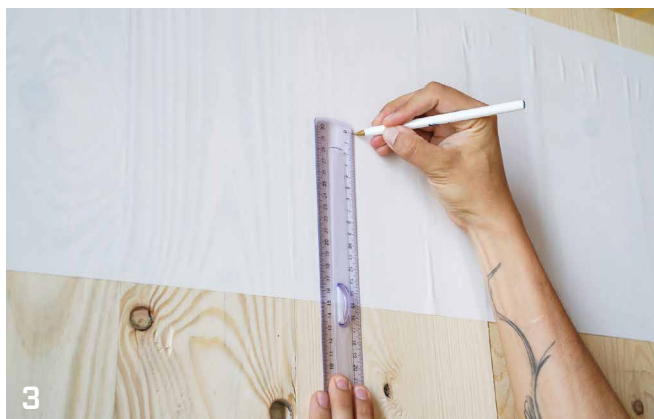


Pour améliorer l'adhérence, il est conseillé d'appliquer au préalable une bande de DEFAREM360 afin de faciliter la pose et d'augmenter l'adhérence.

IMPORTANT :
il est préférable d'éviter la formation de plis.

Il est conseillé de ne pas retirer le produit pour ensuite le repositionner, car il perdrait son pouvoir adhésif.





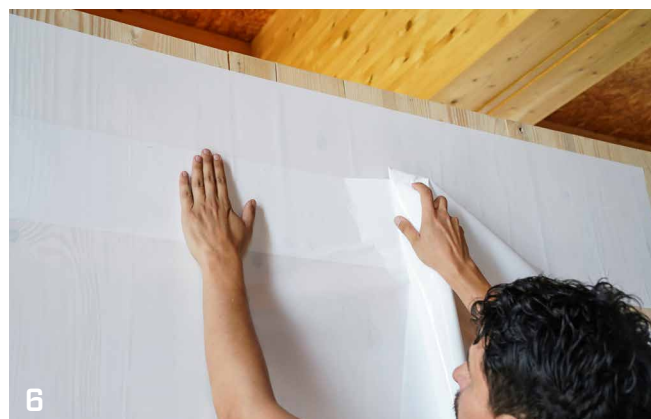
3 Avant d'appliquer DEFENCE ADHESIVE REMOVABLE, vérifier qu'un chevauchement de 10 à 15 cm à partir de la base de DEFAREM360 soit garanti.



4 Appliquer DEFENCE ADHESIVE REMOVABLE en veillant à dérouler le produit de manière uniforme. Il est important d'éviter la formation de plis ou de bulles d'air. Le produit ne peut pas être repositionné sur le bois : éviter de le retirer puis de le réappliquer.



5 Retirer DEFENCE ADHESIVE REMOVABLE. Dans les 8 semaines en cas d'exposition directe aux agents atmosphériques et aux rayons UV.



6 Pour garantir la fonctionnalité de la membrane, il est conseillé de limiter l'exposition directe aux agents atmosphériques et aux rayons UV à un maximum de 8 semaines. Si la membrane est correctement protégée, le pouvoir détachable de DEFENCE ADHESIVE REMOVABLE peut être prolongé jusqu'à 4 semaines supplémentaires.

■ APPLICATION SUR POUTRE OU POTEAU



Avant le collage, nettoyer soigneusement la surface, qui doit être lisse, uniforme et sans irrégularités. Tout éventuel dommage sur la surface doit être évalué et traité de manière appropriée avant la pose de la membrane.



Positionner correctement la membrane sur la surface en vérifiant l'alignement et la couverture de la zone à traiter avant le collage.



Appliquer DEFENCE ADHESIVE REMOVABLE en prenant soin d'éviter la formation de bulles d'air et de plis.



IMPORTANT : le produit ne peut pas être repositionné sur le bois.
Il est conseillé de ne pas le retirer pour ensuite le repositionner car il perdrait son pouvoir adhésif.

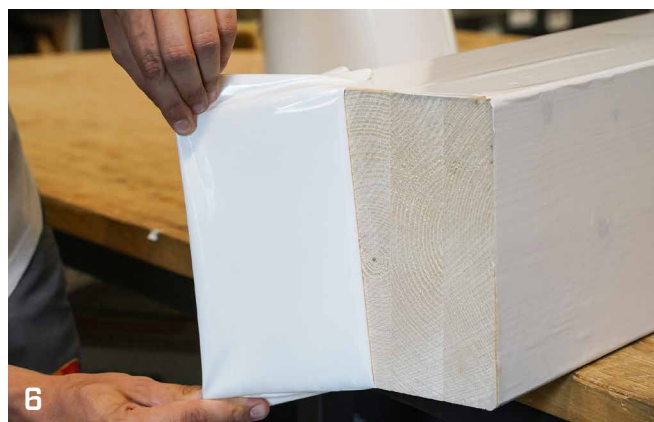


Si le chevauchement coïncide avec un angle du pli, il est préférable de l'appliquer sur la membrane déjà installée et non pas directement sur le bois, afin de garantir une meilleure adhérence et une meilleure continuité du système de protection.



Il est également recommandé d'appliquer DEFENCE REMOVABLE sur la tête de la poutre, notamment pendant le transport, afin de protéger le bois des dommages accidentels.

Cette précaution permet de préserver l'intégrité du matériau jusqu'à la pose.



Retirer DEFENCE ADHESIVE REMOVABLE. Dans les 8 semaines en cas d'exposition directe aux agents atmosphériques et aux rayons UV.

Pour garantir la fonctionnalité de la membrane, il est conseillé de limiter l'exposition directe aux agents atmosphériques et aux rayons UV à un maximum de 8 semaines. Si la membrane est correctement protégée, le pouvoir détachable de DEFENCE ADHESIVE REMOVABLE peut être prolongé jusqu'à 4 semaines supplémentaires.

ROTHO BLAAS SRL

Via dell'Adige N.2/1 | 39040, Cortaccia (BZ) | Italia
Tel : +39 0471 81 84 00 | Fax : +39 0471 81 84 84
info@rothoblaas.com | www.rothoblaas.fr

